



Фото пресс-службы губернатора Санкт-Петербурга

На «Адмиралтейских верфях» был торжественно спущен на воду арктический танкер «Кирилл Лавров», построенный по заказу ОАО «Совкомфлот» и предназначенный для морской транспортировки нефти с арктических шельфовых месторождений России.

Проект танкера был разработан совместными усилиями финского конструкторского бюро Aker Arctic Technology и специалистов инженерного центра ОАО «Адмиралтейские

верфи». Отличительная особенность проекта – использование технологии движения двойного действия: в ледовых условиях танкер имеет возможность ломать лед при движении кормой вперед, работая, как ледокол. Длина судна составляет 260 м, ширина – 34 м, осадка – 13,6 м.

В мероприятии приняли участие народная артистка СССР Алиса Фрейндлих, Председатель Правительства России Владимир Путин и другие официальные лица.

НАЗНАЧЕНИЯ

■ Администрация Президента РФ

Президент РФ **Дмитрий Медведев** назначил руководителем своей канцелярии **Николая Константинова**. В 2002–2003 годах, когда **Александр Беглов** возглавлял канцелярию губернатора Петербурга, Николай Константинов был начальником его аппарата. В 2004–2005 годах — помощником депутата Госдумы **Бориса Грызлова**. Затем в течение двух лет работал первым заместителем председателя Комитета по транспорту СПб. В 2008 году он стал главой аппарата заместителя главы Администрации Президента РФ

Александра Беглова. Кроме того, Николай Константинов несколько лет был заместителем секретаря политсовета, руководителем исполкома петербургского регионального отделения Всероссийской политической партии «Единая Россия».

■ Правительство РФ



Санкт-Петербурга и Комитета по экономическому развитию, промышленной политике

Бывший председатель Комитета по инвестициям и стратегическим проектам

и торговле города **Максим Соколов** был назначен главой департамента промышленности и инфраструктуры аппарата Правительства РФ. Ранее этот пост занимал **Александр Мишарин**, 23 ноября назначенный губернатором Свердловской области.

■ Северо-Западное таможенное управление

На должность заместителя начальника Северо-Западного таможенного управления — начальника службы федеральных таможенных доходов назначен **Вадим Бушуев**. До нового назначения он занимал должность на-

чальника отдела контроля таможенной стоимости Службы федеральных таможенных доходов Дальневосточного таможенного управления.

■ Администрация Санкт-Петербурга

Глава администрации Красносельского района **Вячеслав Фролов** был освобожден от этой должности и стал советником губернатора Петербурга **Валентины Матвиенко**. Руководителем Красносельского района вместо него назначен **Владислав Петров**, ранее работавший в Комитете по энергетике и инженерному обеспечению.

В Ленобласти будет создан фонд развития транспортной инфраструктуры

В Ленинградской области транспортный налог, полученный с физических лиц, будет аккумулироваться в Фонде развития транспортной инфраструктуры. По данным на 1 октября 2009 года, транспортный налог с физических лиц составил 707 млн руб., с юридических лиц — 190 млн руб. По итогам года ожидается получить более 1 млрд руб. Эти средства предполагается аккумулировать в новом региональном Фонде развития транспортной инфраструктуры, который будет распределять их по муниципальным образованиям.

Водные пути оборудованы по примеру Венеции и Амстердама

В Петербурге в этом году завершена установка первых 20 светофоров на водных путях. При разработке системы безопасности водных путей Петербурга за основу был взят опыт Венеции и Амстердама. Для обеспечения безопасности водного транспорта были разработаны правила, аналогичные тем, которые действуют на автомобильных дорогах. Кроме светофоров ранее было установлено 236 знаков, указывающих правила движения, в том числе — обозначающих габариты мостов. Вскоре в Петербурге появятся каналы с односторонним движением. Пока речь идет об участках на реке Мойке и канале Грибоедова, предполагается появление еще двух участков.

Малый бизнес Петербурга и Хельсинки: лицом друг к другу

Генеральный директор управляющей компании бизнес-инкубатора — ООО «РЭО «Сервис» Виктория Бойцова

и директор Центра малого бизнеса Хельсинкского университета экономики (HSE Small Business Center) Пентти Мусталамппи подписали соглашение. Благодаря этому документу предприниматели получают выход на зарубежные рынки, содействие в поиске партнеров и инвесторов, участие в международных мероприятиях и программах, использование помещений и сервисов партнерской стороны и т.д. Напомним, что Первый городской бизнес-инкубатор оказывает поддержку предприятиям, работающим в инновационной, научно-технической, промышленной сферах, ЖКХ. В последних официальных договоренностях определены приоритетные направления работы бизнес-инкубатора. Здесь будут оказывать поддержку компаниям энергоэффективной и ресурсосберегающей отраслей.

На строительство семейных ферм выделят около 100 млн рублей

В Ленинградской области создан эффективный механизм поддержки малого и среднего бизнеса. По словам губернатора области Валерия Сердюкова, Ленобласть занимает 9-е место в России по числу субъектов малого и среднего бизнеса на душу населения. Также она является единственным субъектом РФ, в котором работает система малых бизнес-инкубаторов. В них задействовано 143 предприятия и создано 450 рабочих мест. В целом в малом и среднем бизнесе Ленобласти занято 70 тыс. человек. На долю этой сферы экономики приходится 19% ВВП области. В каждом из 18 районов Ленобласти начата реализация программы по созданию технопарков. Кроме того, в региональном бюджете 2010 года предусмотрено порядка 100 млн рублей на строительство семейных ферм. Предполагается, что типовые фермы на 100 голов крупного рогатого скота будут

Глава Адмиралтейского района Александр Любимов покинул этот пост и стал заместителем председателя Комитета по социальной политике Петербурга. На пост главы администрации Адмиралтейского района была назначена Наталья Гордеева, работавшая ранее в Комитете по управлению госимуществом (КУГИ).

Новым главой Колпинского района стал Дмитрий Румянцев. Занимавший этот пост ранее Виктор Сафьянов принял решение выдвигаться в мэры города Орла, попросив освободить его от должности руководителя района.

Законодательное собрание Петербурга

Депутаты Законодательного собрания Санкт-Петербурга избрали председателем Комитета по законодательству городского парламента **Виталия Милонова**. Главой Комиссии по устройству государственной власти,



местному самоуправлению и административно-территориальному устройству Законодательного собрания был избран **Сергей Соловьев**.

Администрации районов Ленинградской области

Главой администрации Сланцевского района стал депутат областного парламента **Сергей Кузьмин** («Справедливая Россия»). Своей главной задачей он считает увеличение доходов районного бюджета — прежде всего через создание рабочих мест и привлечение инвестиций. Сергей Кузьмин до избрания в парламент был заместителем председателя Совета директоров ОАО «Гранит-Кузнечное» (входит в группу ЛСР).

Главой Кировской администрации был избран лидер фракции «Единая

Россия» в областном парламенте **Николай Емельянов**.

Главой администрации Всеволожского района Ленобласти стал председатель Комитета по физической культуре, спорту, туризму и молодежной политике **Александр Соболенко**.

Совет депутатов Всеволожского городского поселения выбрал и утвердил на должность главы администрации города **Сергея Гармаша**.

Общественный совет Петербурга

Новым председателем Общественного совета Санкт-Петербурга стал директор государственного музейного комплекса «Иса-

создаваться в районах как единые комплексы для производства, переработки и организации поставок молочной продукции.

В «Пулково» открыта взлетно-посадочная полоса

В декабре в петербургском аэропорту «Пулково» после реконструкции открыта взлетно-посадочная полоса № 1. По словам губернатора Петербурга Валентины Матвиенко, принявшей участие в церемонии открытия, «это хороший предновогодний подарок городу. Петербург получил современную, надежную, безопасную взлетно-посадочную полосу, готовую принимать в любую погоду большое количество самолетов любого размера, любой вместимости». Вице-премьер России Сергей Иванов отметил, что на сегодняшний день «Пулково» — самый современный аэропорт Российской Федерации. «Пулково» имеет две современные взлетно-посадочные полосы и позволяет совершать посадку любым самолетам, существующим в мире, и даже тем, которые только планируются к продаже».

Возможно появление технопарка на базе пикалевского комплекса

Власти Ленинградской области рассматривают возможность создания технопарка на базе пикалевского производственного комплекса, сообщил глава региона Валерий Сердюков во время отчетной пресс-конференции по итогам года. Он отметил, что этот вариант развития города Пикалево рассматривается наряду с другими. В настоящее время власти региона ведут переговоры о возможности создания в Пикалево производства измерительных приборов для учета коммунальных услуг.

АПК Ленобласти получит дополнительно 200 млн рублей в рамках нацпроекта

Минсельхоз России предоставит агропромышленному комплексу Ленинградской области дополнительно 200 млн рублей для реализации госпрограммы «Развитие АПК». Полученные средства будут направлены на погашение части процентной ставки по кредитам в рамках госпрограм-

мы. Таким образом, совокупный объем государственной поддержки агропромышленного комплекса Ленобласти в 2009 году превысил 2880 млн рублей и составил 120% к уровню 2008 года.

Финны построят завод по производству рыбы

Финская компания «Анирина» намерена построить в Ленинградской области на условиях софинансирования завод с замкнутой системой водоснабжения для производства мальков и товарной рыбы. Стоимость проекта оценивается в 5 млн евро. Также проекты по строительству отдельных цехов с замкнутой системой водоснабжения для товарного рыбоводства предлагаются датскими и голландскими партнерами. Важнейшее отличие завода с замкнутой системой водоснабжения от традиционного для области садкового выращивания товарной рыбы — возможность производства продукции в течение всего года. Для воспроизводства рыбных ресурсов и выращивания посадочного материала для товарных рыбоводных хозяйств первый цех с замкнутой системой водоснабжения был создан на базе Федерального селекционно-генетического центра рыбоводства в поселке Ропша Ломоносовского района. Центр специализируется на разведении форели в искусственных условиях.

Открыт один из крупнейших залов Петербурга

Незадолго до конца года «АЗИМУТ Отель Санкт-Петербург» открыл один из крупнейших многофункциональных залов города, известный в прошлом как ресторан «Советский», который теперь будет носить название «АЗИМУТ Советский». Этот зал получил известность в советские годы, когда здесь проводила досуг партийная элита и звезды кино и эстрады. Двухуровневое помещение общей площадью 1600 кв.м. может одновременно вместить до тысячи человек. В зале возможно проведение как деловых мероприятий (конференций, семинаров, презентаций), так и культурно-развлекательных (банкетов, корпоративов, художественных выставок). Для удобства гостей в зале предусмотрен отдельный вход из отеля, вход с улицы и гардероб.

НАЗНАЧЕНИЯ

акиевский собор» **Николай Буров**. Предыдущий председатель совета **Алексей Козырев** перед этим был избран новым уполномоченным по правам человека в Петербурге.

Ассоциации риэлторов Петербурга и Ленобласти



Президентом Ассоциации риэлторов Санкт-Петербурга и Ленинградской области

(АРСП) был избран председатель совета директоров ГК «Дарко» **Юрий Загоровский** (на фото). На пост президента-электа ассоциации избран президент ГК «Авентин» **Валерий Виноградов**.

Банк ВТБ

Управляющим петербургским филиалом ОАО «Банк ВТБ» назначен **Михаил Полунин**. Перед ним стоит задача увеличить долю рынка филиала и повысить его значимость на рынке.

Бывший управляющий петербургского филиала ВТБ **Николай Брит** покинул банк.

ФК Зенит



Новым главным тренером футбольного клуба «Зенит» был назначен итальянец **Лучано Спаллетти (Luciano Spalletti)**. Контракт со специалистом, до этого возглавлявшим римскую «Рому», заклю-

чен на три года. Перед новым главным тренером поставлена задача вернуть чемпионский титул в национальном первенстве и стабильно успешно выступать в еврокубках. Бывший главный тренер **Анатолий Давыдов** начнет сезон-2010 в качестве наставника молодежного состава «Зенита».

Мой район

На должность генерального директора газеты «Мой район» была назначена Ла-

В Ленобласти может появиться новый лесопромышленный комплекс

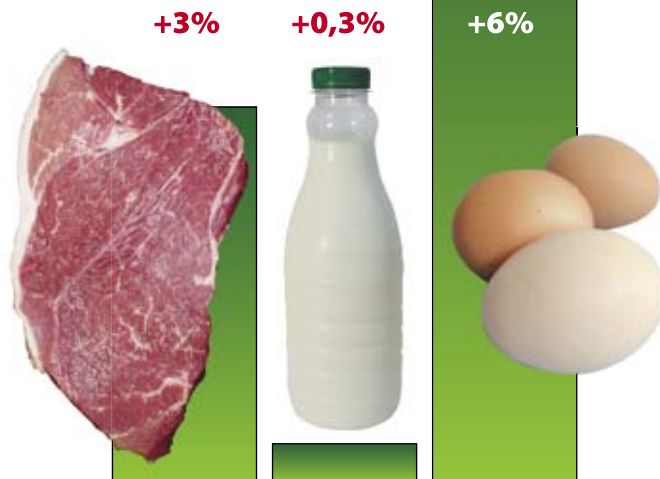
Лесоперерабатывающий комплекс финской компании UPM-Куммене и группы «СВЕЗА», которая принадлежит миллиардеру Алексею Мордашову, может быть построен в Ленобласти. До этого проект планировался в Вологодской области. По сообщению корпорации UPM-Куммене, из-за кризиса решение по строительству лесопромышленного комплекса стоимостью более 1 млрд евро отодвигается с 2010 года на 2011 год.

Петербургу переданы в собственность акции ОАО «Метрострой»

Президент РФ Дмитрий Медведев подписал указ о передаче в собственность Петербурга акций ОАО «Метрострой». По мнению главы государства, это должно способствовать более активному развитию транспортной сети мегаполиса.

Энергосистему Петербурга «закольцуют»

В Петербурге прорабатывают варианты «закольцовки» энергосистемы. Где именно будет замкнуто энергокольцо, определяют в середине 2010 года. Об этом сообщил журналистам председатель городского Комитета по энергетике и инженерному обеспечению Олег Тришкин. Ранее кольцо планировалось замкнуть через подстанцию «Василеостровская». Однако в ходе проработки схемы выяснилось, что соединить подстанции «Василеостровская» и «Западная» не получится, так как это приведет к перегрузке кабеля. В настоящее время прорабатываются два варианта «закольцовки» энергосистемы. «Мы рассматриваем возможности замыкания кольца через подстанцию «Зеленогорская» по дамбе или со стороны ЛАЭС. Пока окончательное решение не принято. Вопрос будет решен в середине 2010 года после корректировки генеральной схемы электроснабжения города», — сказал Олег Тришкин. Энергокольцо создается в Петербурге в рамках генеральной схемы электроснабжения, принятой в 2007 году. «Закольцевать» энергосистему планируется к 2016 году. Первый участок энергокольца ввели в эксплуатацию весной 2008 года. Создание энергокольца позволит значительно повысить надежность электроснабжения потребителей.



Надой и яйценоскость уменьшились, но в целом сельхозпроизводство в Ленобласти возросло

Как сообщил Петростат, в хозяйствах всех категорий Ленинградской области за 11 месяцев 2009 года произведено 195,2 тыс. тонн мяса в живом весе (103% к соответствующему периоду 2008 года), 509,4 тыс. тонн молока (100,3%), 2296,6 млн штук яиц (106%).

Хозяйствами населения и фермерами произведено 3,5% мяса, 8,3% молока и 1,1% яиц.

Надой молока на одну корову уменьшился на 0,2% (6093 кг), средняя яйценоскость одной курицы-несушки уменьшилась на 0,8% (284 штуки).

В сельскохозяйственных организациях реализация скота, птицы и яиц увеличилась, молока, картофеля и овощей — уменьшилась.

риса Громько, сменившая на этом посту Валентину Еселевич.

МТС

Директором по персоналу филиала «МТС Северо-Запад» была назначена Наталья Хаметдулова.

Натур Продукт Интернэшнл

Директором по маркетингу компании «Натур Продукт Интернэшнл» стала Елена Мельникова, возглавившая департамент маркетинга.

Бывший директор по маркетингу Анастасия Репина покинула компанию.

Невский судостроительно-судоремонтный завод

Генеральным директором ООО «Невский судостроительно-судоремонтный завод» был назначен Владимир Баженов.

Невский завод

Исполняющим обязанности генерального дирек-

тора ЗАО «Невский завод» был назначен Леонид Голубев. Назначение связано с истечением срока полномочий прежнего руководителя завода, Лидии Крыловой.

ОМЗ

Первым заместителем генерального директора ОАО «Объединенные машиностроительные заводы» назначена вице-президент по экономике и финансам ЗАО «Атомстройэкспорт» Евгения Неймеровец.

СИАБ

Заместителем председателя правления «Санкт-Петербургского индустриального акционерного банка» (СИАБ) был назначен Борис Воронков. С февраля 2008 года он возглавлял департамент розничного бизнеса банка.

Энергомашбанк

Директором отделения «Автово» ОАО «Энергомашбанк» назначен Станислав Антонов.